



Allradlenkung

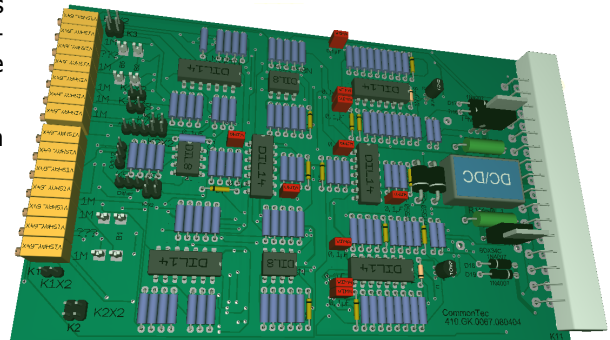
ARK-4RK

Beschreibung

Die Baugruppe ARK-4RK dient im Mobilbereich als Allradlenkung und übernimmt die Aufgabe, die Hinterachse des Fahrzeugs analog zur Vorderachse eigenständig auszuregeln.

Dabei kann zwischen verschiedenen Lenkarten gewählt werden.

- Enge Kurven
- Hundegang
- Strassenfahrt (StVZO)

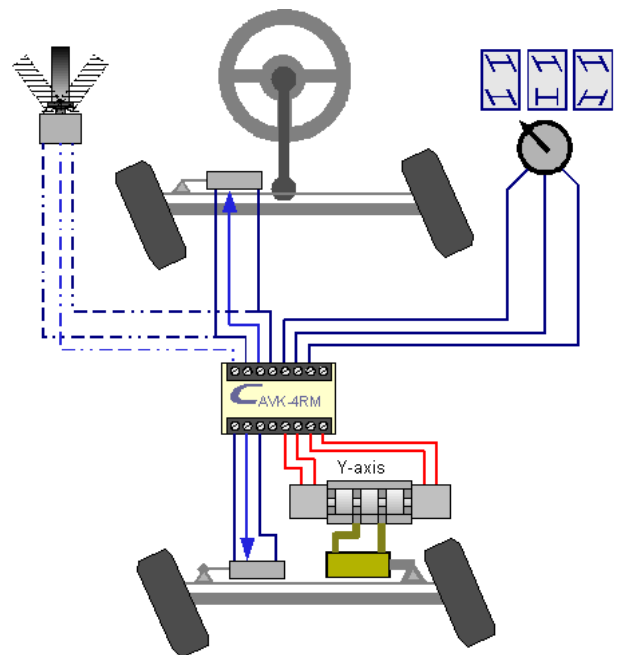


Die Umschaltung erfolgt durch ein externes 12/24V-Signal. Und kann auch während des Betriebs vorgenommen werden. Die Hinterachse wird dann entsprechend der gewählten Lenkart nachgeführt. Bei Umschaltung auf Strassenfahrt wird die Hinterachse in Mittelstellung gefahren und anschließend hydraulisch verriegelt. Die Verriegelung erfolgt über ein hydraulisches Sperrventil, das ebenfalls von der ARK-4RK versorgt wird.

Die Proportionalverstärker können mittels Einsteller an jedes Proportionalventil angepasst werden. So lassen sich I_{max} , I_{sprung} und PWM-Frequenz and die jeweils verwendeten Ventilcharakteristik anpassen.

Alle zur Regelung erforderlichen Baugruppen, wie

- Differenzverstärkereingänge für SOLL- und IST-Wert
- Anpassverstärker für SOLL- und IST-Wert
- PID-Regler
- Proportionalverstärker f. Magnetströme bis 1800mA (auf Wunsch auch bis 3600mA)



Alternativ steht für hochdynamische Anwendungen die ARK-4RK auch mit Endstufen für Servoventile zur Verfügung.

Technische Daten

	ARK-4RK S	ARK-4RK P	
Endstufe	Servoverstärker	Proportionalverstärker	Einheit
Spulenstrom(max)	2 x 100	2 x 1800 (opt.2600)	mA
PWM-Frequenz	1)	1)	Hz
Dither-Frequenz	n.v.	optional	Hz
SOLLwertsignal Spannung	0..5 / -5..+5 0..10 / -10..+10	0..5 / -5..+5 0..10 / -10..+10	V
SOLLwertsignal Stromschleife	0..20 / 4..20	0..20 / 4..20	mA
ISTwertsignal Spannung	0..5 / -5..+5 0..10 / -10..+10	0..5 / -5..+5 0..10 / -10..+10	V
ISTwertsignal Stromschleife	0..20 / 4..20	0..20 / 4..20	mA
Sollwertrampe	0..0,1 ²⁾	0..0,1 ²⁾	sec
Busanbindung (Optional)	RS485	RS485	
Montage	19"-Einschub	19"-Einschub	
Abmessungen (L x B x H)	160 x 100 x 30	160 x 100 x 40	mm
1) Bei Bestellung bitte angeben 2) Auf Wunsch sind andere Rampenzeiten möglich			

Notizen

Inhaltsverzeichnis

Allradlenkung.....	1
Beschreibung.....	2
Technische Daten	3
Notizen.....	4
Inhaltsverzeichnis.....	5

**CommonTec Ltd
Deutschland**

73728 Esslingen

Tel +49 711 577 4180

Fax +49 711 120 3306

Web www.commontec.com

Mail sales@commontec.com